

1, Sešijeme náramenice na obou stranách.



2, Po obou stranách všijeme rukávy.



3, Tričko sešijeme na bocích.



4, Podsádky límce sešijeme na bocích.



5, Podsádku límce sešijeme (líc na líc) s límcem.



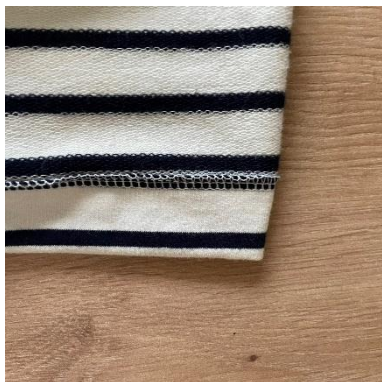
6, Podsádku přetočíme dovnitř a zažehlíme.



7, Podsádku zevnitř trička přistehujeme ke švu náramenice.



8, Lemy rukávů začistíme a založíme.



9, Spodní lem začistíme a založíme.

